

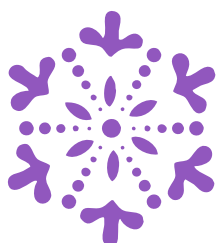
Alsøcez-vous

Noël au Pays des Chants et des Etoffes

# Dossier de Presse



2017



## CONTACT PRESSE

Clémence Saycocie

Tél : 03 89 35 47 43 – Port : 06 18 50 37 06

[csaycocie@tourisme-mulhouse.com](mailto:csaycocie@tourisme-mulhouse.com)

Office de Tourisme et des Congrès de Mulhouse et sa région

1 avenue Robert Schuman - 68100 MULHOUSE

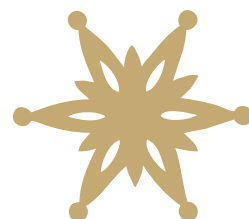
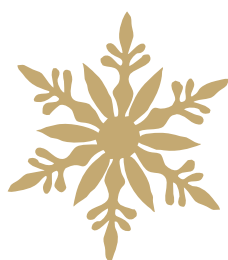






# Sommaire

Le Pays des Chants et des Etoffes .....	4
Vivez les traditions de Noël avec un Alsacien.....	5
Les Coups de ☺ de nos Offices de Tourisme.....	6
L'Etoffe de Noël qui fait toute la différence.....	10
Les ateliers participatifs.....	11
Les marchés de Noël.....	12
Les chants et concerts.....	14
Nos offres de séjour.....	15
Les Offices de Tourisme du Pays vous donnent envie.....	16
Pour nous rejoindre.....	20
Nos partenaires.....	21



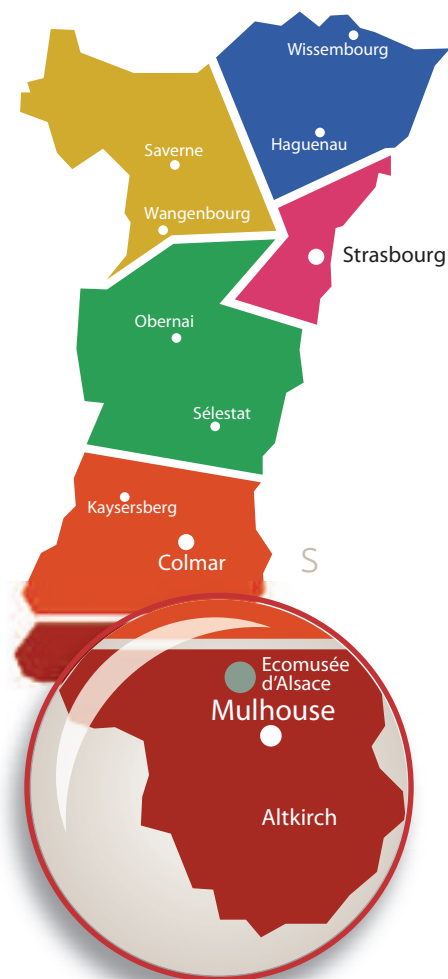
# Le Pays des Chants et des Etoffes

Au Sud de l'Alsace, du pied des Ballons des Vosges jusqu'au Jura Alsacien, le Pays des Chants et des Etoffes de Noël voisine à la fois avec l'Allemagne (Freiburg) et la Suisse (Basel). Il fait partie des sept pays de Noël qui composent l'Alsace, chacun ayant ses spécificités. Il s'appuie sur la tradition textile du territoire d'une part, et sur la présence de nombreuses chorales et ensembles instrumentaux, d'autre part.

En effet, l'histoire du Sud Alsace est depuis bien longtemps liée à l'industrie textile. Les premières manufactures mulhousiennes apparaissent dès 1746 à l'initiative de quatre jeunes industriels : Samuel Koechlin, Jean-Jacques Schmalzer, Jean-Henri Dollfus et Jean-Jacques Feer. C'est à cette époque que Mulhouse débuta son fabuleux développement industriel qui marque aujourd'hui encore son histoire, son patrimoine et son architecture. L'industrie textile se développa également dans d'autres villes de la région, et tout particulièrement dans les vallées au pied des Vosges, avec l'implantation de nombreuses filatures : Thann, Guebwiller, Wesserling...

Aujourd'hui encore, le textile demeure présent dans la région. L'essor de l'industrie textile se raconte au travers de l'héritage exposé dans les musées tels que le Musée de l'Impression sur Etoffes à Mulhouse et le Parc de Wesserling – Ecomusée textile. Il se conjugue également au futur grâce au développement de nouvelles technologies (pôle de compétitivité « Textile Alsace ») et à la présence de formations de pointe.

Quant au label ALSACE terre textile, lancé en 2013 par le pôle « Textile Alsace », il est le garant d'une fabrication locale des produits textile.



# *Vivez les traditions de Noël avec un Alsacien !*

Pour découvrir Noël en Alsace hors des sentiers battus, rien de tel que de partager un moment chaleureux en échangeant avec des Alsaciens ! Au Pays des Chants et des Etoffes, c'est désormais possible, avec les Greeters de Noël. Ces locaux, des bénévoles passionnés par leur région, se proposent de rencontrer les visiteurs pour vous faire vivre les traditions de Noël en Alsace. Sylvie leur transmettra sa meilleure recette de bredala, Wafa les invitera à confectionner de belles décorations de Noël, Karine les emmènera à la recherche des bons plans shopping de Noël, Philippe leur contera l'histoire de l'étoffe exclusive de Noël et Jean-Luc leur recommandera ses plus beaux itinéraires de balades hivernales ! Alors pourquoi ne pas profiter d'une visite sur les Marchés de Noël d'Alsace pour s'immerger dans la culture locale et vivre un moment authentique et chaleureux ?



# Les manifestations Coups de de nos Offices de Tourisme



## Thann-Cernay : les contes de Noël

Ne manquez pas les spectacles « son et lumière » présentés par les troupes thannoises des Bâisseurs et des Comédiens de St Theobald, en extérieur, au pied de la Collégiale Saint-Thiébaud et au cœur du marché de Noël !

Une touche de féerie, des contes de Noël revisités par des comédiens de talent, le tout dans une mise en scène originale avec des jeux de lumière fabuleux, tel est le secret de la recette du succès de ces représentations théâtrales, uniques en leur genre !

### Informations pratiques :

Les 24, 25 et 26 novembre, les 2, 3, 15, 22 et 23 décembre à 19h

Les 16 et 17 décembre, à 18h et 19h

Accès libre

[www.hautes-vosges-alsace.fr](http://www.hautes-vosges-alsace.fr)

## Mulhouse : la créativité et l'artisanat en maîtres-mots

3e marché de Noël d'Alsace, Mulhouse revendique son authenticité et sa convivialité. Du 24 novembre au 27 décembre, touristes et visiteurs régionaux s'y rencontrent pour partager de bons moments et flâner entre les chalets mettant à l'honneur l'artisanat et la création.

Cette place faite à l'artisanat, au design et à la création, s'inscrit dans la continuité de l'histoire textile de Mulhouse et de l'innovation.

Ainsi, sur la place des victoires, au pied du grand sapin décoré, les artisans tapissiers mettent en avant leur savoir-faire en réalisant un paquet cadeau géant aux couleurs de l'étoffe de l'année, « Acanthus Festis ».

Parmi les chalets du marché, le « Chalet de la Création » est un espace original qui met à l'honneur l'étoffe sous toutes ses formes. Une vingtaine de créatrices, stylistes, décorateurs et artisans locaux s'y succèdent pour proposer des vêtements, des accessoires de modes et autres objets de décorations....multitude d'idées de cadeaux de Noël, « made in Elsass »

A la Boutique aux Etoffes, l'étoffe de Noël exclusive se décline en une large gamme de produits (nappes, chemins de table, serviettes...) tous labellisés Alsace terre textile, et en objets de créateurs locaux. La Boutique aux Etoffes propose aussi un large choix d'idées cadeaux, dont la plupart sont confectionnés par des artisans et des entreprises locales. Et pour les gourmands d'Alsace, des dégustations de produits locaux sont organisées tous les vendredis.

Enfin, la Boutique des Musées fait la part belle à des souvenirs, des cadeaux originaux mais surtout aux créations et produits des 11 musées de Mulhouse et du Sud Alsace, tels que les produits artisanaux de l'Ecomusée d'Alsace (poteries, eaux-de-vie, confitures...) ou encore des articles textile des créatrices de Wesserling.

### Informations pratiques :

Marché de Noël, Collection 2017 - du 24 novembre au 27 décembre 2017 - [www.noel.mulhouse.fr](http://www.noel.mulhouse.fr)

Office de Tourisme et des Congrès de Mulhouse et sa région  
- Tél. 03 89 35 48 48





## Saint-Amarin : Noël au Jardin au Parc de Wesserling

### Une promenade surprenante et féerique

Entre rêve et magie, Noël au Jardin est un parcours féerique en plein cœur des jardins aux mille lumières. Les jardins Parc de Wesserling s'illuminent comme par magie, le temps d'une visite imaginaire entre passé textile de cette ancienne manufacture royale et féerie d'un conte enchanteur. Cette année, Le Parapluie magique s'inspire tout droit d'une certaine... Mary Poppins !

Partez à la rencontre d'étonnants personnages, et laissez-vous séduire par la lueur des lumières, les contes et les délicieuses saveurs de Noël. Petits et grands, en famille ou entre amis, retrouvez l'esprit de Noël sous une scintillante nuit d'hiver.

### Informations pratiques :

18 soirées du 1<sup>er</sup> au 30 décembre 2017 de 17h à 21h :

les 1, 2, 3, 5, 8, 9, 10, 15, 16, 17, 21, 22, 23, 26, 27, 28, 29 et 30 décembre 2017

Tarifs : Adulte : 9 € / Enfant (6 à 10 ans) : 4,50 €

Durée : 1 heure (départ toutes les 15 minutes)

Vêtements chauds et bonnes chaussures de marche conseillés.

Réservation dès maintenant sur le site Internet et au au 03 89 38 28 08

Parc de Wesserling - Ecomusée Textile

68470 HUSSEREN-WESSERLING

[www.parc-wesserling.fr](http://www.parc-wesserling.fr)



*Wesserling, espace jardin depuis 1699 - Site inscrit aux monuments historiques et classé «jardin remarquable»*

## Altkirch : la Forêt Enchantée



Le Sundgau, tout au sud de l'Alsace, a toujours affirmé ses références et ses attractions pour la sorcellerie et le fantastique. Ses contes et légendes se racontaient autrefois à l'occasion de longues veillées.

A Altkirch, la Forêt enchantée ouvre ses portes dès le 9 décembre avec le cortège de la St Nicolas et tous les jours jusqu'au 7 janvier, elle vous permet de retrouver la magie des histoires populaires d'autrefois.

Une trentaine de contes mis en scène autour d'étangs et de forêts recréés en plein cœur de la ville. Plus de 200 personnages et animaux fantastiques dans un écran

d'éclairage de façades.

Féerique, fantastique, surnaturelle, miraculeuse, étrange, irréelle, mystérieuse, la Forêt enchantée a choisi de faire se rencontrer l'Occident et l'Orient. Elle vous propose à travers les contes et les légendes d'Alsace et les contes des Mille et une Nuits, un voyage entre les temps et les cultures, entre les communautés et les traditions, entre le Sundgau, la Perse ou l'Egypte. Parce que Noël est avant tout un moment privilégié de partage, Altkirch vous invite à découvrir également un programme varié d'animations et de concerts, une patinoire en plein air, des chalets des artisans, des expositions au Musée Sundgauvien et au CRAC Alsace, une grotte aux lucioles, des chasses au trésor et ceci durant toute la période de Noël jusqu'à l'Épiphanie.

Programme disponible au service culturel de la Mairie d'Altkirch et à l'Office de Tourisme.

### Informations pratiques :

Du 9 décembre 2017 au 7 janvier 2018

[www.sundgau-sudalsace.fr](http://www.sundgau-sudalsace.fr)



## Guebwiller : Noël Bleu 8 - Le Noël des Glaciers



Arts visuels, patrimoine, sports de glisse, marché de Noël et nombreuses animations sont au programme de ce Noël Bleu 2017, pour un événement convivial entre innovation et tradition.

Les festivités s'ouvrent à partir du vendredi 1er décembre 2017. Le parcours culturel et artistique, les lieux culturels et patrimoniaux, les marchés de Noël sont ouverts les vendredis, samedis et dimanches de 15h à 20h et le 24 décembre de 10h à 16h. La patinoire est ouverte également pendant les congés scolaires jusqu'au 7 janvier 2018.

Des stations aux allures montagnardes et à l'ambiance chaleureuse des marchés de Noël traduiront l'authenticité et la spécificité de Guebwiller : la ville à la montagne.

Noël Bleu 2017 : pour s'ouvrir à une nouvelle dynamique artistique et culturelle, s'ouvrir au monde et sa diversité

Un parcours culturel et artistique entre jardins, bâtiments patrimoniaux et lieux inattendus est proposé aux visiteurs avec, au programme, des installations monumentales, expositions de photographies d'arts, mises en lumière et en son, dans les cafés restaurants.

Par exemple, le musée Théodore Deck accueille l'exposition « Immersion dans l'immensité des glaciers » avec les photographies des expéditions dans le Grand Nord de deux explorateurs, l'un allemand et l'autre français, qui font partager leur vision de l'Arctique, l'Antarctique et du Groënland. Cette exposition est également décentralisée dans un restaurant, un café et une boutique.

Sur la place de l'Eglise Notre-Dame, on retrouve une installation monumentales de photographies accompagnée d'une plastique sonore et de lumières.

**Informations pratiques :**

Noël bleu se déroulera du 1er au 24 décembre 2017, du vendredi au dimanche de 15h à 20h et le 24 décembre de 10h à 16h. Patinoire prolongée pendant les congés scolaires jusqu'au 7 janvier 2018.

Renseignements : Mairie de Guebwiller- Service Culturel

Tél 03 89 76 80 61 – [resaculture@ville-guebwiller.fr](mailto:resaculture@ville-guebwiller.fr)  
[www.ville-guebwiller.fr](http://www.ville-guebwiller.fr)

## Saint-Louis : la patinoire de Noël

La patinoire de Noël, lovée dans un écrin de lumière et de sapins, est installée sur le parvis de l'Hôtel de Ville. C'est, durant près d'un mois, le rendez-vous ludique et festif à Saint-Louis. Animations musicales par un DJ professionnel, soirées à thèmes et autres surprises pour petits et grands, permettront à toutes les générations de se retrouver dans la joie et la bonne humeur autour d'un vin chaud...

**Informations pratiques :**

Du 2 décembre 2017 au 7 janvier 2018

Horaires d'accueil : nous consulter  
[www.saintlouis-tourisme.fr](http://www.saintlouis-tourisme.fr)





# Ottmarsheim :

## A la recherche de l'étoile du Nord



Monter à bord du traineau du Père Noël et s'envoler « à la recherche de l'étoile du Nord », telle est l'invitation de la 16e édition du marché de Noël d'Ottmarsheim, du 8 au 10 décembre 2017. Les visiteurs se verront plonger dans un univers sidéral virtuel : une aventure à 360° sous une géode illuminée au milieu du parc de l'abbatiale.

Le père Noël est également attendu en fanfare pour une déambulation à travers les cabanons d'exposants, de la crèche vivante et du traditionnel manège d'antan au pied de l'abbatiale octogonale millénaire.

### Informations pratiques :

Les 8,9 et 10 décembre 2017

Point Information "La Route Romane"

Commune d'Ottmarsheim

20 rue du Gal de Gaulle – CS 30039

68490 OTTMARSHEIM

Tél. 03.89.26.27.57

[tourisme@ottmarsheim.fr](mailto:tourisme@ottmarsheim.fr)



# L'Étoffe de Noël qui fait toute la différence

A l'occasion de Noël, les savoir-faire locaux en matière de textile sont mis à contribution, entre autres au travers de la création d'une étoffe exclusive, visible uniquement à Mulhouse, puis l'année suivante dans tout le Pays des Chants et des Etoffes. Des milliers de mètres de tissus viennent décorer les marchés de Noël et monuments, se déclinant en une multitude d'objets et cadeaux à rapporter de son escapade en Alsace.

La gamme de produits dérivés – disponibles uniquement dans les Offices de Tourisme du Pays – est imaginée et confectionnée localement afin de permettre au visiteur de recréer chez lui l'ambiance magique d'un Noël alsacien.

Sont disponibles des nappes, serviettes, sets et chemins de table, tabliers mais également des sacs, des bijoux, des vêtements...

## Nouvelle étoffe 2017 de Mulhouse Acanthus Festis

Pour cette nouvelle étoffe **Acanthus Festis**, Marie-Jo Gebel, sa créatrice, s'est inspirée d'archives de gravures éditées à la fin du XIXe et début du XXe siècle, présentant les ornements de différents styles architecturaux : volutes, arabesques, fleurs d'acanthé, lys et autres cabochons forment un ensemble élégant souligné par un fond bleu et relevé d'or. Avec des motifs et des couleurs spécialement créés chaque année, l'étoffe de Noël rend hommage au riche passé textile de Mulhouse et sa région et lui confère une véritable originalité.

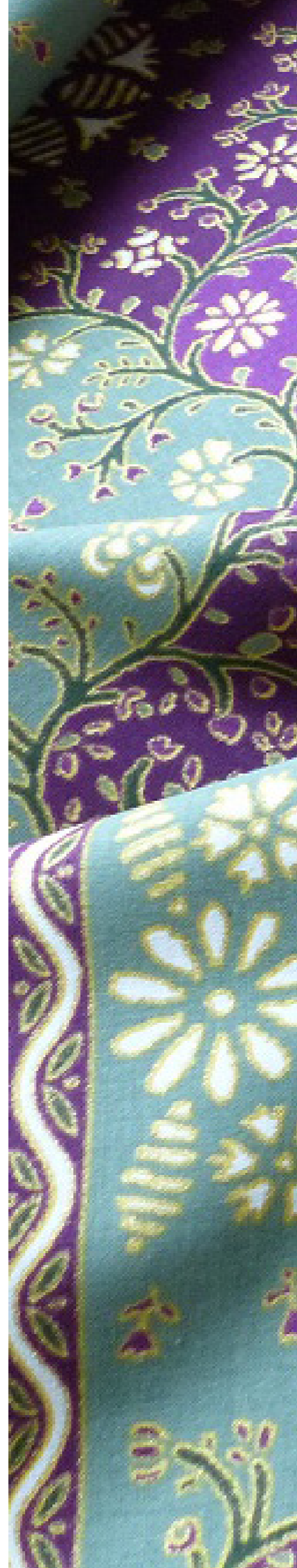
L'étoffe a été imprimée chez Euro TF à Munster et est donc labellisée Alsace Terre Textile. Les produits dérivés sont confectionnés à partir de cette étoffe chez De Fil en Aiguille à Thann.

## Ode Boréale au Pays des Chants et des Etoffes

Avec des motifs et des couleurs spécialement créés chaque année, l'étoffe de Noël rend hommage au riche passé textile de Mulhouse et sa région et lui confère une véritable originalité.

Pour cette nouvelle étoffe **Ode boréale**, Marie-Jo Gebel s'est inspirée de deux indiennes de 1770 réalisées à Nantes et conservées au Musée de l'Impression sur Etoffes de Mulhouse. Ces empreintes sur papier, représentant de subtiles entrelacs floraux travaillés tout en finesse, étaient ensuite imprimées, à la réserve et à la planche, sur lin ou coton.

L'étoffe a été imprimée chez Euro TF à Munster et est donc labellisée Alsace Terre Textile. Les produits dérivés sont confectionnés à partir de cette étoffe chez De Fil en Aiguille à Thann.





# Les ateliers participatifs

**Atelier des Etoffes** ou **Minute Textile**, nos visiteurs trouveront la formule qui leur convient le mieux pour confectionner un objet avec l'étoffe de Noël. Ces ateliers, qui ont lieu dans tout le Pays des Chants et des Etoffes, sont gratuits !

## L'Atelier des Etoffes

Pour faire découvrir le textile de manière originale, le Pays des Chants et des Etoffes organise l'« Atelier des Etoffes ». Il se tiendra en différents lieux du Sud Alsace entre le 25 novembre et le 20 décembre 2017.

Diverses techniques seront présentées pendant l'atelier et les participants seront invités à travailler la matière en réalisant leur œuvre de leurs mains expertes. Cette année, pour participer à la décoration festive des fêtes de fin d'année, l'atelier **la Couture des Cocottes** a imaginé une suspension en bois faite d'un coeur, d'une étoile et d'un sapin en tissu.

### Informations pratiques :

L'atelier est ouvert pour les adultes et les jeunes à partir de 12 ans, et accessible sur inscription. Les enfants de moins de 12 ans sont acceptés, accompagnés d'un adulte.

Nombre de participants : 10 personnes par atelier

Durée : 2 heures

Calendrier des ateliers sur demande et sur [www.noel-sud-alsace.com](http://www.noel-sud-alsace.com)

## La Minute Textile, création d'une carte postale textile

Une paire de ciseaux, de la colle, une carte postale collector et un morceau d'étoffe de Noël et le tour est joué ! Voilà comment, en quelques minutes, les participants créent une carte postale textile pour envoyer un souvenir de leur séjour en Alsace à leurs proches. Ce concept original d'atelier express permet d'aller à la rencontre des visiteurs là où ils sont, en considérant qu'ils n'ont pas toujours la possibilité d'assister à un atelier de plus longue durée.

Cette année, une nouvelle carte, dessinée par **Bérengère Paris**, illustratrice de Mulhouse, met en scène une cigogne coquette aux bois de rennes. L'objectif est de proposer une véritable collection qui s'étoffe année après année. Ainsi, les 6 éditions précédentes sont encore disponibles, jusqu'à épuisement des stocks.

Rendez-vous dans les halls d'hôtels, les Offices de Tourisme, les sites touristiques et beaucoup d'autres lieux du Pays des Chants et des Etoffes !

La Minute Textile est basée sur le principe de la surprise ! Le programme est disponible sur demande dans les Offices de Tourisme du Sud-Alsace.



# Les marchés de Noël

Partout en Alsace, les marchés de Noël sont ancrés dans la tradition. Chaque ville, chaque village propose désormais le sien. Dans le Pays des Chants et des Etoffes, l'étoffe y tient bien sûr une place prépondérante, décorant les marchés de ses couleurs chatoyantes. En voici une sélection, non exhaustive !

## Les marchés ouverts pendant toute la période



### Mulhouse : Marché de Noël du Musée de l'Impression sur Etoffes

Du 17/11 au 31/12/2017

Dans une mise en scène dédiée aux plus beaux villages d'Alsace, le père Noël du Musée a sélectionné des objets de charme, des produits textiles de qualité et une myriade d'idées cadeaux insolites, traditionnels, typiques... L'occasion de découvrir ses deux expositions temporaires : « Formes et Couleurs » et « Constellation : De Lanvin à Azzaro, la couture haute en couleurs ».

### Mulhouse : Marché de Noël - collection 2017

Du 24/11 au 27/12/2017

Le Marché de Noël de Mulhouse se pare tous les ans d'une étoffe exclusive « Acanthus Festis » faisant écho à la tradition textile de la ville. Il vous accueille au sein de l'écrin historique de la place de la Réunion. Pour la 7<sup>e</sup> année consécutive, une grande roue surplombe le marché pour une vue inédite. Au Chalet de Noël, des ateliers de cuisine et de décoration, aux séances de chants et aux contes de l'Avent sont proposés pour toute la famille.



### Thann : Marché de Noël - du 24/11 au 24/12/2017

Entrez dans la magie des « Trésors de Noël » et venez découvrir le marché de Noël autour des trois places du centre historique, au pied de la magnifique Collégiale Saint-Thiébaud, au son des contes, spectacles et concerts.



# Les plus beaux marchés pendant l'Avent !

## **Guebwiller : Noël Bleu 9, Marchés de Noël du 1/12 au 24/12/2017 (du vendredi au dimanche)**

Au coeur de l'événement Noël Bleu, suivez un parcours artistique mis en son et lumière et découvrez 3 marchés de Noël conviviaux répartis dans la ville.

## **Le Village de Noël de Saint-Louis - les 2, 3, 9, 10, 16, 17, 23 et 24 décembre 2017**

Convivialité et gourmandises vous attendent place de l'hôtel de ville.

## **Ottmarsheim : Marché de Noël des musées et des créateurs - du 8 au 10/12/2017**

Au pied de l'Abbatiale romane retrouvez un marché de Noël culturel unique, autour d'un voyage sidéral à 360°, de concerts et de nombreuses autres animations, où exposent de nombreux musées et créateurs de qualité.

## **Soultz : marché de Noël - les 2, 3, 9 et 10/12/2017**

Découvrez le savoir-faire de nombreux artisans dans cet authentique marché de Noël à la Halle aux blés et sur la Place de la République. Animations, tombola et présence du Père-Noël.

## **Riedisheim : Marché de la Saint-Nicolas - du 24 au 26/11/2017**

Un marché féérique et convivial, placé sous le signe de la gourmandise et de l'artisanat, où vous ne manquerez pas de croiser Saint-Nicolas et son âne, ainsi que son alter-égo diabolique, le Hans Trapp.

## **Pfastatt : Noël à Pfastatt - les 1, 2, 3, 8, 9, 10/12/2016**

Les lutins du marché de Noël de Pfastatt vous emmènent à la découverte du passé textile du village.

## **Marché de Noël – SAINT AMARIN – les 15, 16 et 17/12/2017**

Retrouvez un marché de Noël et son fameux Circuit des Contes ! Rencontrez le Père Noël et participez à de nombreuses animations musicales et festives.

## **Marché de Noël des Créateurs - WESSERLING - les 9, 10, 16 et 17/12/2017**

En voilà un marché de Noël authentique et créatif ! Venez y chiner des idées cadeaux uniques et originales. Pour les enfants sages, distribution de chocolat et tours en calèche !

**Le programme des marchés de Noël est disponible sur demande et sur [www.noel-sud-alsace.fr](http://www.noel-sud-alsace.fr).**



# Les concerts et les chants



## Dîners en chœur

Dans tout le Pays des Chants et des Etoffes, des restaurants se sont associés aux Offices de Tourisme pour offrir à leurs hôtes de délicieux moments musicaux. A l'heure du dîner, ils seront transportés au cœur de l'esprit de Noël grâce à des chorales qui reprennent les plus grands classiques du répertoire de Noël.

Le programme est disponible sur [www.noel-sud-alsace.com](http://www.noel-sud-alsace.com) et auprès des Offices de Tourisme.

## Et bien d'autres...

Dans le cadre du Festival de l'Avent, dont le thème est « Regards sur Noël », le Temple Saint-Etienne propose les samedis du 2 au 23 décembre à 16h une heure de chants participatifs consacrée aux chants traditionnels de Noël sous la conduite de Bernard Brinkert, directeur de la Société du Chant Sacré. Les samedis à 17h, des chorales ou harmonies reprennent les classiques de Noël pendant les « heures musicales ». Le dimanche, des spectacles sont donnés par de grands ensembles.

De nombreux concerts viennent enrichir la programmation du Pays, pour vibrer au son des grands classiques de Noël, tout au long de l'Avent. Parmi les lieux qui accueillent des concerts, la Collégiale de Thann et l'Eglise Notre-Dame d'Altkirch proposent des séries de concerts tout au long de la période de l'Avent, les samedis et dimanches.

Le programme est disponible sur demande ou sur [www.noel-sud-alsace.com](http://www.noel-sud-alsace.com)





# Nos offres de séjour

Pour répondre aux demandes des visiteurs, nous avons imaginé des séjours pour leur faire profiter de toute la magie et l'authenticité de Noël dans le Sud Alsace. Les principales manifestations du Pays des Chants et des Etoffes sont ainsi déclinées.

## Découvrez Noël à Mulhouse ! – 2 jours, 1 nuit ou 3 jours, 2 nuits

Au programme : découverte d'Etofféeries, le marché de Noël de Mulhouse, et de sa décoration chatoyante héritée de l'étoffe de Noël exclusive. Rendez-vous au Musée de l'Impression sur Etoffes avec ses expositions temporaires « Formes et Couleurs » et « Constellation » regroupant les modèles de plusieurs grands couturiers, et son marché de Noël.

Prix par personne : à partir de 81 € / en chambre double

## Noël Bleu – 3 jours, 2 nuits

Toutes les lumières de Noël au Pays des Chants et des Etoffes ! Après une balade au Marché de Noël de Mulhouse, entre illuminations festives et étoffes chatoyantes, découvrez Noël Bleu à Guebwiller avec son village des glaciers, sa patinoire et ses Marchés de Noël. Avec le chéquier malin, le « Hopplà Pass », visitez la région et ses nombreux sites touristiques à moindre coût.

Prix par personne : à partir de 199 €

## Séjour du Réveillon aux Flambeaux – 2 jours, 1 nuit

Le séjour Réveillon aux Flambeaux comprend 1 nuitée en hôtel, 1 repas du réveillon, 1 soupe à l'oignon et 1 verre de crémant et 1 déjeuner selon la formule choisie.

Prix par personne : à partir de 135 € en chambre double

## Un Voyage au cœur d'un Noël authentique à Thann – 2 jours, 1 nuit

Voyagez entre odeur d'orange et de pain d'épices au sein de ce marché authentique au pied de la remarquable Collégiale de Thann. Déambulez autour des 3 places du centre historique, au son des contes et des concerts ! Non loin de là, prolongez la magie de Noël au Marché de Noël de Mulhouse.

Prix par personne : à partir de 135 € en chambre double

Tous les détails des offres de séjours sont disponibles sur le site  
[www.noel-sud-alsace.com](http://www.noel-sud-alsace.com)



# Les Offices de Tourisme du Pays vous donnent envie !



## Altkirch et le Sundgau : Un Noël enchanté !

Pendant la Forêt Enchantée, nombreux événements sportifs et culturels animent cette période de festivités : patinoire géante sur fond de sapins, concerts et spectacles.

A l'occasion du passage à la Nouvelle Année, Ferrette et son château constituent un superbe écrin médiéval pour un Réveillon éclairé aux flambeaux. Le 31 décembre à 23h, vous êtes invités à suivre un sentier balisé et illuminé par des lanternes qui mène au château. Une ambiance très spéciale se dégage de cette ancienne forteresse où un feu de joie est allumé et où chaque convive est accueilli avec un verre de crémant. Une façon unique de fêter la nouvelle année, en respirant l'air pur et vivifiant des premiers contreforts du Jura !

L'Office de tourisme du Sundgau ajoute à la féerie de Noël en organisant pendant cette période une chasse au trésor à Altkirch, une boutique aux étoffes ainsi que des visites guidées de la Forêt Enchantée, pour groupes et scolaires.

Office de Tourisme du Sundgau, Sud Alsace

30 rue Charles de Gaulle

68 130 ALTKIRCH

Tél. : 03 89 40 02 90

[info@sundgau-sudalsace.fr](mailto:info@sundgau-sudalsace.fr) - [www.sundgau-sudalsace.fr](http://www.sundgau-sudalsace.fr)



## Guebwiller et les Pays du Florival

Fêtez « Noël » dans les Pays du Florival et retrouvez l'authenticité d'une vallée alsacienne au pied du plus haut sommet des Vosges, le Grand-Ballon. Dès fin novembre, découvrez le charme de nos villages à travers les nombreuses animations insolites et féeriques. Découvrez l'événement Noël Bleu à Guebwiller, les marchés de Noël avec artisans d'art à Guebwiller, Soultz, Buhl, Issenheim, Lautenbach, le marché de montagne de Noël de Lautenbach-Zell et les marchés chez les vigneron.

Amusez-vous en famille avec les chasses aux trésors qui permettent de découvrir les villes de Buhl et Soultz d'une façon ludique. Concerts de Noël, senteurs épicées, vin chaud et bredalas animent cette traditionnelle période de l'Avent.

Office de Tourisme de Guebwiller et des Pays du Florival

Accueil Information à Guebwiller

45 rue de la République

68500 GUEBWILLER

Tél. 03 89 76 10 63

[info@tourisme-guebwiller.fr](mailto:info@tourisme-guebwiller.fr) - [www.tourisme-guebwiller.fr](http://www.tourisme-guebwiller.fr)





## Mulhouse et sa région

Avec ses illuminations festives, son étoffe unique en Alsace et ses nombreuses animations pour toute la famille, le Marché de Noël - Collection 2017 vous invite au cœur d'un Noël chaleureux ! Au programme de ce temps de Noël : musiques, contes, ateliers participatifs, chants participatifs, concerts de l'Avent... Et toujours le Marché de Noël de la Place de la Réunion qui s'étend tout autour du Temple Saint-Etienne et sur la place des Cordiers, la grande roue, le chalet de Noël et ses ateliers et le Chalet de la création où se succèdent les créatrices textile pendant tout le marché...

A goûter absolument : le bredala lauréat du concours de petits gâteaux lancé par la Ville de Mulhouse. Tous les ans, il fait ressortir des tiroirs alsaciens les meilleures recettes transmises de génération en génération, améliorées avec le temps. Cette année, ce sont les « Palets givrés », des petits gâteaux fourrés d'une ganache au chocolat, de Frédéric Kubler, qui feront la joie de nos papilles.

A découvrir également : l'exposition « Bal(l)ade », mise en musique par André Manoukian au Musée de l'Impression sur Etoffes, et le Festival de l'Avent au Temple Saint-Etienne qui propose une exposition (« Regards sur Noël »), des concerts et des séances des chants participatifs.

Office de Tourisme et des Congrès de Mulhouse et sa région

1 avenue Robert Schuman

68100 MULHOUSE

Tél : 03 89 35 48 48

[info@tourisme-mulhouse.com](mailto:info@tourisme-mulhouse.com)

[www.tourisme-mulhouse.com](http://www.tourisme-mulhouse.com) - [www.jaienvie.de/mulhouse](http://www.jaienvie.de/mulhouse)



## Vallée de Saint-Amarin

Découvrez la magie de Noël dans la Vallée de Saint-Amarin en alliant le charme de l'Alsace à l'authenticité montagnarde.

Les marchés de Noël à Oderen, Saint-Amarin et au Pavillon des créateurs vous feront découvrir ces artisans et artistes passionnés : arts textiles, bijoux, céramiques, sculptures, confiseries, bredalas, décorations de Noël...

A la nuit tombée, venez découvrir les jardins enchanteurs du Parc de Wesserling qui s'illuminent comme par magie le temps d'une visite enchanteresse dans le passé textile de cette ancienne manufacture royale.

Office de Tourisme de la Vallée de Saint-Amarin

81 rue Charles de Gaulle

68550 SAINT-AMARIN

Tél. 03 89 82 13 90

[saint-amarin@hautes-vosges-alsace.fr](mailto:saint-amarin@hautes-vosges-alsace.fr)

[www.hautes-vosges-alsace.fr](http://www.hautes-vosges-alsace.fr)



## Noël au Pays de Thann-Cernay

A Cernay, les décorations et illuminations colorées donnent aux rues, aux bâtiments et aux jardins une allure féérique.

A Thann, entrez dans la magie des « Trésors de Noël » et venez découvrir le marché de Noël ouvert tous les jours du 24 novembre au 24 décembre. Déambulez autour des 3 places au cœur de la vieille ville, au pied de la Collégiale, de la fontaine Saint-Thiébaud et de la place de Lattre de Tassigny.

De nombreuses animations et expositions sont programmées pour le bonheur des petits et des grands tout au long du mois de décembre : exposition « Fantastik » ou encore d'illustrations jeunesse sans oublier les balades aux lanternes dans le vignoble du Rangen.

Dans le hall de l'Hôtel de Ville à Thann, venez voyager dans le Grand Nord à travers une mise en scène d'automates sur la banquise.

A Uffholtz, le Festival des Fenêtres de l'Avent vous donne rendez-vous chaque soir, du 1er au 24 décembre. Au cœur du village, une fenêtre du calendrier s'ouvre, dévoilant un nouveau spectacle original d'arts de la rue.

Noël à Thann-Cernay est aussi le Noël des enfants : chasses aux trésors, une patinoire et des jeux géants seront installés à Cernay.

Sans oublier les nombreux concerts qui font résonner les voûtes des églises et des chapelles : une programmation intense et diversifiée vous attend à la Collégiale Saint-Thiébaud de Thann, à l'église Saint-Etienne de Cernay et dans les églises des alentours.

### Office de Tourisme de Thann - Cernay

Bureau de Thann  
7 rue de la 1<sup>ère</sup> Armée  
68800 THANN  
Tél. 03 89 37 96 20

[thann@hautes-vosges-alsace.fr](mailto:thann@hautes-vosges-alsace.fr)  
[www.hautes-vosges-alsace.fr](http://www.hautes-vosges-alsace.fr)

Bureau de Cernay  
1 rue Latouche  
68700 CERNAY  
Tél. 03 89 75 50 35

[cernay@hautes-vosges-alsace.fr](mailto:cernay@hautes-vosges-alsace.fr)



## Le Pays de Saint Louis, Région des 3 Pays

Au bord du Rhin, tout près de la Suisse et de l'Allemagne, découvrez tout au long du mois de décembre la magie de Saint Nicolas et de Noël : patinoire de Noël, illuminations, concerts, animations...

### Office de Tourisme du Pays de Saint-Louis Région des 3 Pays

81 rue Vauban  
68128 VILLAGE-NEUF  
Tél : 03 89 70 04 49

[info@saintlouis-tourisme.fr](mailto:info@saintlouis-tourisme.fr)  
[www.saintlouis-tourisme.fr](http://www.saintlouis-tourisme.fr)





# Ottmarsheim

## Le Marché de Noël des musées et des créateurs

Du 8 au 10 décembre 2017, la Commune d'Ottmarsheim organise son fameux marché de Noël au pied de l'abbatiale octogonale millénaire. Toujours plus étendu, avec de nouvelles illuminations, cette 16<sup>e</sup> édition permettra une visite encore plus agréable.

Hormis le traditionnel manège d'antan sur l'esplanade, les concerts dans l'abbatiale et la crèche vivante, les cabanons d'exposants seront répartis sur tout le site allant de la Mairie à la Médiathèque. Au centre, le parc bénéficiera d'une mise en lumière particulière. En effet, sous un dôme géodésique les visiteurs pourront faire un voyage à 360° « À la recherche de l'étoile du Nord », durant lequel les sensations seront garanties !

A la tombée de la nuit, le Père Noël sur son traineau arrivera en fanfare, dans une grande procession à travers le marché ! La Médiathèque quant à elle accueillera des ateliers d'arts plastiques et des petits spectacles à destination des enfants.

Il faudra se laisser emporter dans cet univers féérique où la qualité des produits exposés côtoiera des animations diverses et variées pour le plaisir des petits...et des grands !

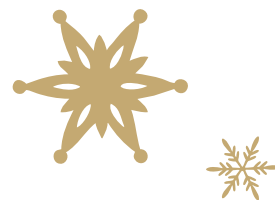
### Point Information touristique

Commune d'Ottmarsheim  
20 rue du Gal de Gaulle – CS 30039  
68490 OTTMARSHEIM  
Tel : 03 89 26 27 57

[tourisme@ottmarsheim.fr](mailto:tourisme@ottmarsheim.fr)



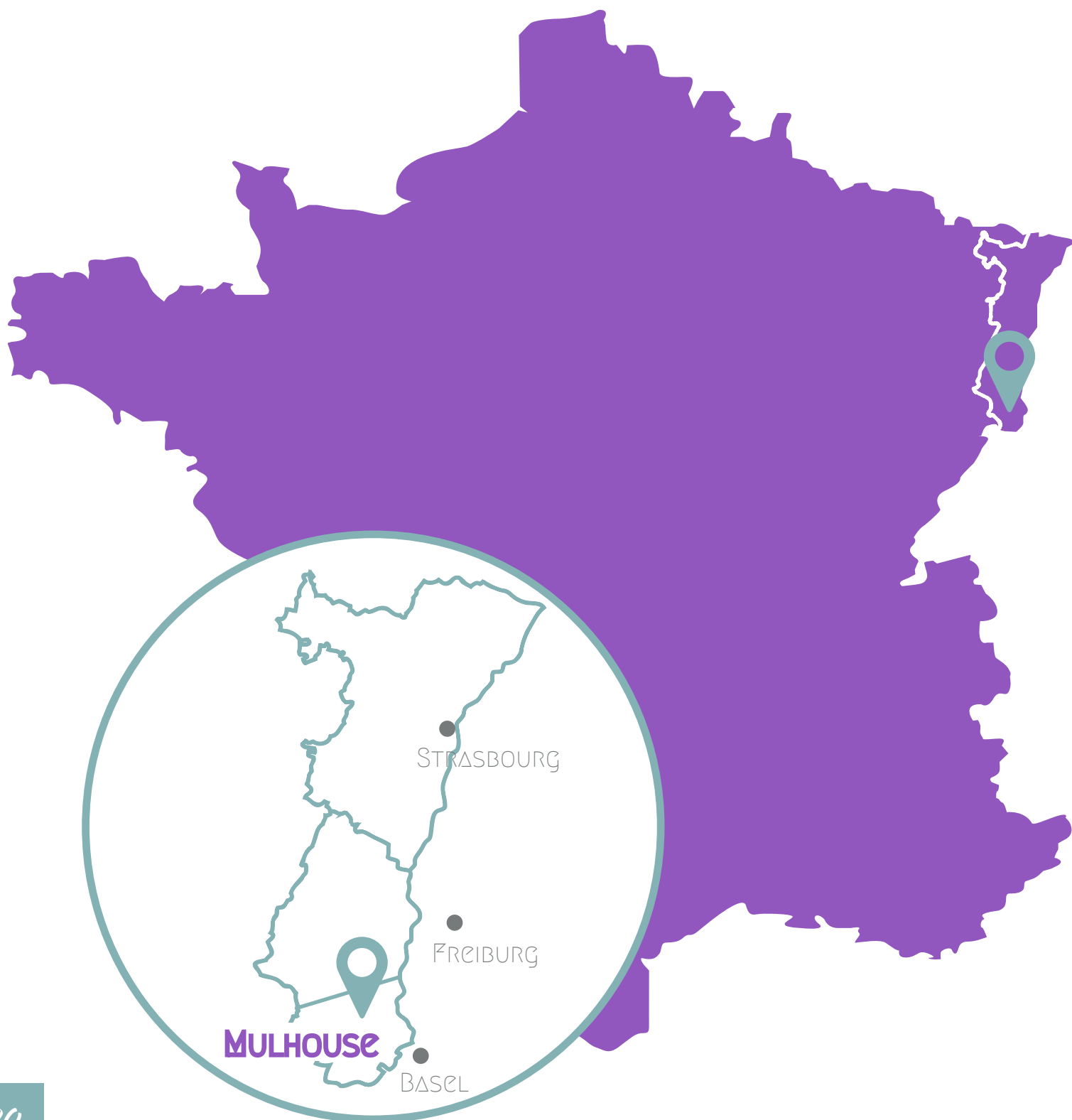
# Pour nous rejoindre...



Le Pays des Chants et des Etoffes se trouve au carrefour de différentes voies de communication et est ainsi facilement accessible grâce à de nombreux moyens de transport, notamment la ligne TGV reliant Paris (Gare de Lyon) à Mulhouse en 2h40 seulement. Dijon se trouve à 1h de Mulhouse, Lyon à 2h50 et Marseille à 4h40. Des connections en TER permettent ensuite de se déplacer dans le Pays, le 1<sup>er</sup> tram-train de France permettant même de relier Mulhouse et Thann.

L'important réseau routier offre des liaisons rapides avec les grandes villes françaises, allemandes, suisses...

L'EuroAirport Bâle-Mulhouse, 6<sup>e</sup> aéroport français et seul aéroport trinational au monde, propose un grand nombre de liaisons directes avec près de 60 villes européennes.





# Nos partenaires

Nous tenons à remercier nos partenaires pour leur soutien fidèle. C'est grâce à eux que nous pouvons organiser les animations (Atelier des Etoffes, Minute textile, Dîners en Choeur, Greeters de Noël...) et assurer la promotion du Pays des Chants et des Etoffes :

La Région Grand-Est  
pour son soutien financier pour les  
animations et le pilotage du Pays



L'Agence d'Attractivité  
de l'Alsace  
pour son soutien technique

ADT - Alsace Destination  
Tourisme  
pour son soutien technique



le RésOT  
pour son soutien technique



## Crédits photos :

Catherine Kohler, OTC Mulhouse et sa région, Ville de Guebwiller, Ville d'Altkirch, Michel Palut, OT Masevaux, Maxime Leiby, Marie Bindler, Jérôme Gil, Ville de Thann / T. Fimbel, Alain Rueff, Nicolas Risser, Patrice Foechterlé, Guy et Christine Wurth



*[www.noel-sud-alsace.com](http://www.noel-sud-alsace.com)*